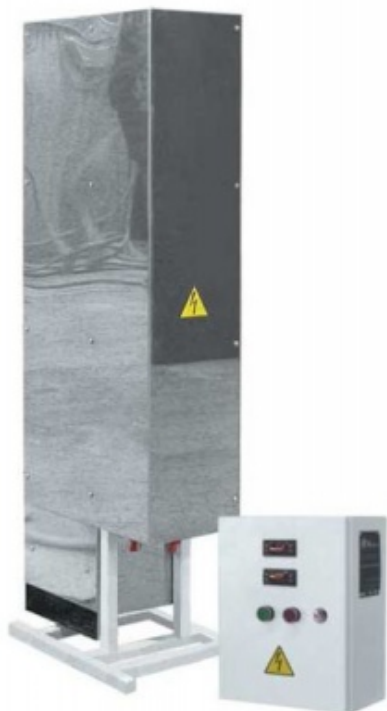


### Установка микроклимата Восход



(Цена со склада в г.Москва)

**363 151 руб.**

[Мы осуществляем доставку по всей России](#)



[Принимаем оплату картами без комиссии](#)

### **ОПИСАНИЕ**

Установка микроклимата Восход предназначена для создания и автоматического поддержания заданных значений температуры и влажности в камерах окончательной расстойки тестовых заготовок объемом до 10 м<sup>3</sup> в пекарнях, кондитерских и на предприятиях пищевой промышленности. Особенности:

- Установка микроклимата компактна и не требует специального монтажа.
- Климатор установленный на стойку, помещается в камеру окончательной расстойки тестовых заготовок, подключается к системе водоснабжения.
- Шкаф электрический с панелью управления монтируется в удобном месте на стену вне камеры окончательной расстойки и соединяется с климатором электрическим кабелем.
- Корпус климатора изготовлен из нержавеющей стали.
- Установка работает в автоматическом режиме. Приборы управления "Elivell" позволяют задавать и с высокой точностью поддерживать температуру и влажность в камере, что обеспечивает качественную расстойку тестовых заготовок.
- Рециркуляционный

### **ОСНОВНЫЕ ХАРАКТЕРИСТИКИ**

Код товара	2915
Производитель	ВОСХОД
Страна производитель	Россия
Гарантия, мес	12
Диапазон температур, °С	+30...+45
Напряжение, в	380
Энергопотребление, кВт	8,9
Ширина, мм	401
Глубина, мм	300
Высота, мм	1223
Материал корпуса	Нержавеющая сталь
Управление	автоматическое
Время разогрева до рабочей температуры, мин	30
Вес нетто, кг	27
Вес в упаковке, кг	31
Комплектация	Шкаф управления
Статус в Москве	под заказ
Стоимость доставки по Москве	700

вентилятор, входящий в состав климатора, обеспечивает конвекцию воздуха, увлажненного и подогретого до заданных значений, внутри камеры окончательной расстойки, чем обеспечивает однородность среды в рабочем объеме. Подробные характеристики: Максимальный объем камеры расстойки.....10 м  
Относительная влажность.....от 60 до 90%  
Время разогрева камеры объемом 10 м3 до 40 °С.....30 мин.  
Габариты: Климатор.....401x300x1223 мм  
Шкаф управления.....326,5x225,5x400 мм  
Вес: Климатор.....27,7 кг  
Шкаф управления.....6,7 кг